



Procès-verbal de l'assemblée générale Du 14 juin 2013

Etaient présents en qualité de membres du conseil d'administration :
Madame Nathalie MAURIZE

Etaient absents en qualité de membres du conseil d'administration :
Mesdames Karine SENNESAL, Nathalie PARIS (démissionnaire), Caroline MARTINET,

La réunion débute à 19h20.

Ordre du Jour

1. Emargement des présences et pouvoirs
2. Allocution de la présidente et rapport moral (Karine SENNESAL)
3. Bilan d'activité 2012 (Nathalie MAURIZE)
4. Bilan financier 2012 (Nathalie MAURIZE)
5. Quitus de l'Assemblée Général au Conseil d'Administration
6. Cotisation 2014
7. Renouvellement du Conseil d'Administration - Vote
8. Informations fiscales 2013

1. Emargement des présences et pouvoirs

Nous avons, en 2012, 34 adhérents, dont 8 présents et 13 pouvoirs.

Nos statuts n'exigeant pas de quorum, l'assemblée peut donc délibérer valablement.

2. Allocution de la présidente et rapport moral

Bonjour à tous,

Cette première année d'existence fut riche en émotion : nous avons pu offrir de nombreux foyers à de nombreux loulous, nous avons pu effectuer de très beaux sauvetages comme ceux des chats de Guignes (je remercie la Fondation Bardot de nous avoir aidé) mais malheureusement, nous avons aussi vu partir un certain nombre d'entre eux vers leur dernière demeure et des virus mortels s'implanter chez une de nos familles d'accueil.

Mais si nous avons réussi à arriver sans trop d'encombres aux termes de cette première année, c'est grâce à vous tous qui, de près comme de loin, avez décidé de

nous faire confiance et de nous aider en fonction de vos moyens. Tous autant que vous êtes, avez posé des pierres à notre édifice et s'il tient toujours à ce jour, c'est parce que nous avons fait le choix de le construire ensemble, main dans la main. Car nous formons tous une équipe ; que si l'un d'entre nous quitte cette équipe, il sera difficile de retrouver un équilibre.

Nous sommes une toute petite association qui n'a que très peu de familles d'accueil. Nous sommes sans arrêt à la recherche de nouvelles Familles pouvant accueillir les loulous jusqu'à leur adoption. Nous ne deviendrons jamais une grande structure car nous ne le désirons pas.

Nous tenons à pouvoir rester près des gens et de nos familles d'accueil.

C'est un choix ; trop se développer ne nous permettra plus d'avoir ce contact humain avec les personnes qui nous aident sur le terrain.

Certes, cette politique ne nous permet pas de sauver à grande échelle, mais nous ne faisons pas de la protection animale pour faire de la quantité mais plutôt de la qualité.

Nous avons aussi fait le choix de ne pas vivre à crédit chez nos vétérinaires, donc, de ce fait, nous restons limités dans nos sauvetages.

Malheureusement, nous n'arriverons jamais à tous les sauver, mais pour tous ceux qui sont présents, nous leur souhaitons le meilleur pour leur permettre d'oublier leur passé difficile. Nous sommes une goutte d'eau dans le monde de la PA et nous le resterons toujours, mais nous nous battons pour continuer ... Pour eux ...

Jamais je ne pourrai assez vous remercier pour votre aide, grands (Fondation Bardot et 30 millions d'amis) ou petits (particuliers), FA et sympathisants pour toute cette aide que vous nous apportez et sans laquelle nous n'existerions pas. J'espère vivement vous retrouver l'an prochain :).

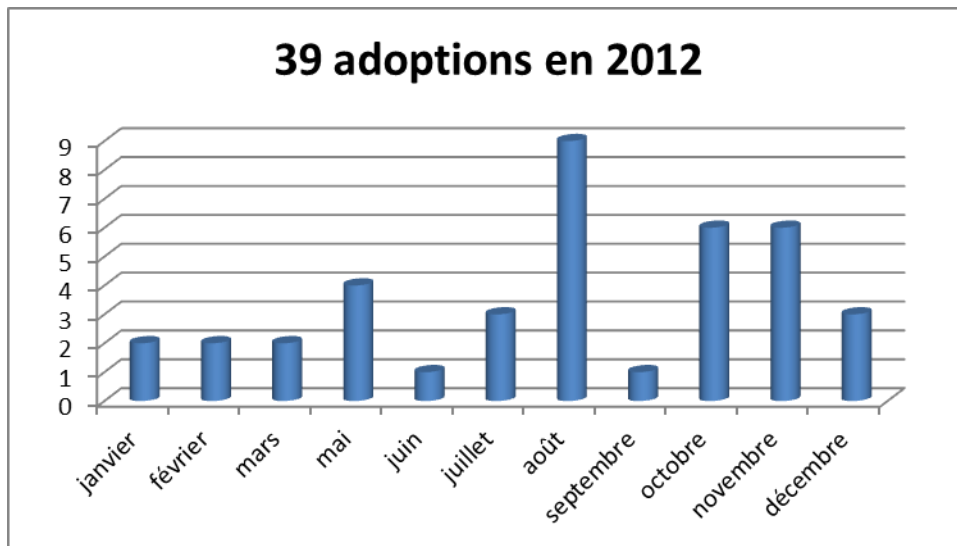
Karine - Présidente

3. Bilan d'activité 2012

L'association a démarré son activité le 14 février 2012 avec 69 félins sous sa responsabilité.

En 2012, nous avons accueillis 92 félins supplémentaires portant le nombre total à 160 petits Chapers.

Il y a eu 39 adoptions sur la période (dont 4 félins adultes) soit un taux d'adoption de 41% sur les entrants 2012.



- 9 petits loulous sont décédés en 2012 (4%)
- 13 ont été relâchés sur site une fois identifiés et stérilisés (10%)

Il y avait au 31/12/12 99 Chapers en famille d'accueil (59 femelles et 40 mâles). Nos petits félins sont hébergés au sein de 10 familles d'accueil.

En 2012, nous avons trappé et stérilisé 50 chats libres

- 11 ont été adoptés
- 13 ont été relâchés
- 26 vivent au sein de l'association
- 4 sont décédés suite à une pathologie.

4. Bilan financier 2012

Les comptes définitifs 2012 sont en annexe 1.

Nathalie M. précise que le budget a été respecté, que les dépenses et les recettes sont équilibrées puisque l'association dispose d'un solde positif + 929,81 €

Rapport financier

Le montant de la cotisation 2012 a été fixé à 10 €

Nombre d'adhérents : 34

Nombre de donateurs : 41

Nombre de parrains/marraines : 1

L'association a organisé cette année 4 Week end de collecte alimentaire (3 à Jardiland Bonneuil et un à SuperU Brie Comte Robert) ce qui a rapporté à l'association environ 6 000 € de litière mais principalement des croquettes.

Subventions 2012 - aides financières

- Pas de subvention communale en 2012

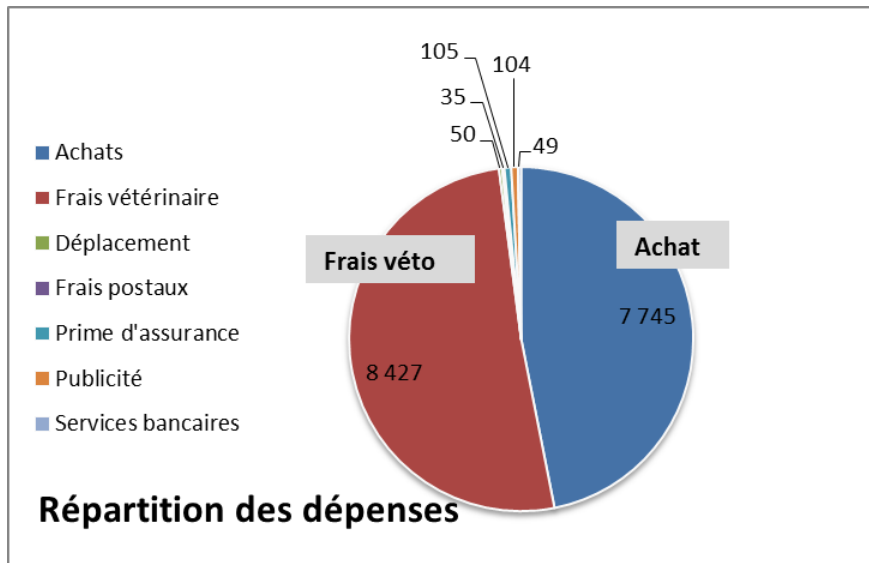
- Bons Bardot : 1000 € (-150 euros non pris en charge - factures non envoyées à la FBB)
- Sauvetage de Guignes, 20 félins sauvés (1317 € de prise en charge de la Fondation Brigitte Bardot)

Nombre d'appel au don : 2

- Hocéane - frais vétérinaire, 246 €
- campagne de vaccination des Chapers (1 680 € de dons)

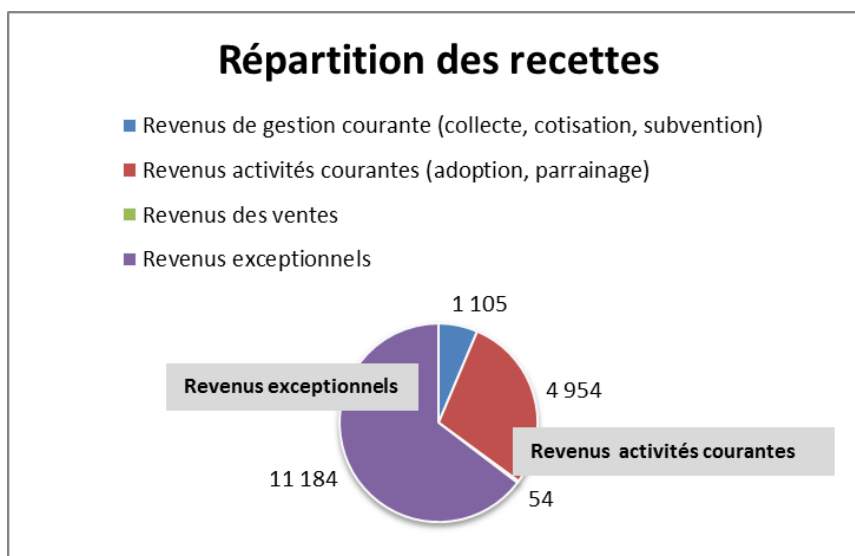
Montant des dépenses sur la période : 16 518 €

- Assurance : l'association et ses bénévoles sont assurés en RC à la Maif.



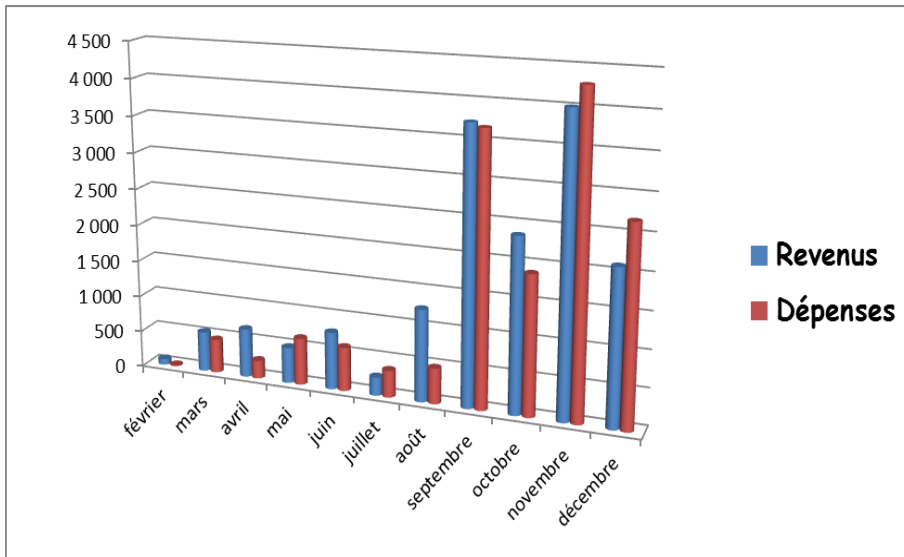
Montant des recettes sur la période : 17 447 €

- Dont dons en nature : 5 583 €
- Solde positif : + 929,81 €

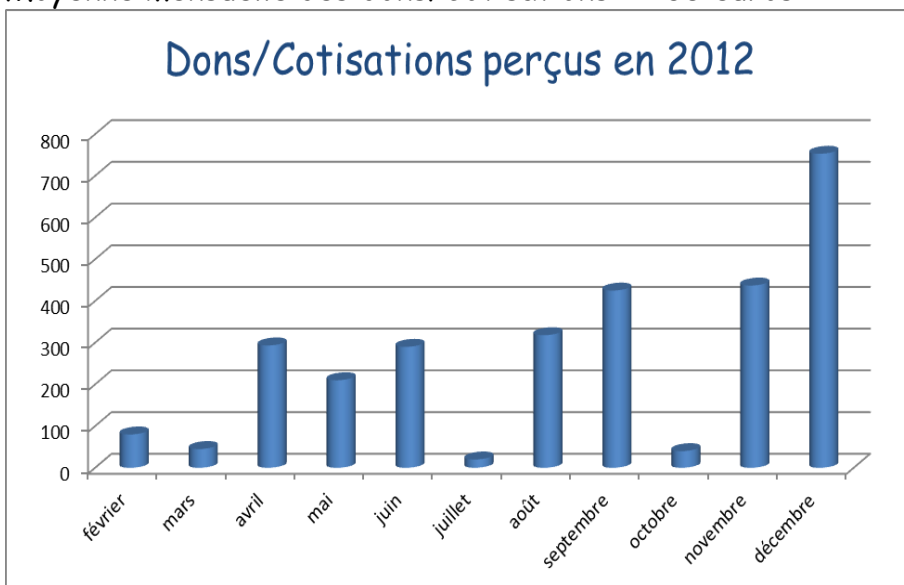


dépenses/recettes mois par mois en 2012

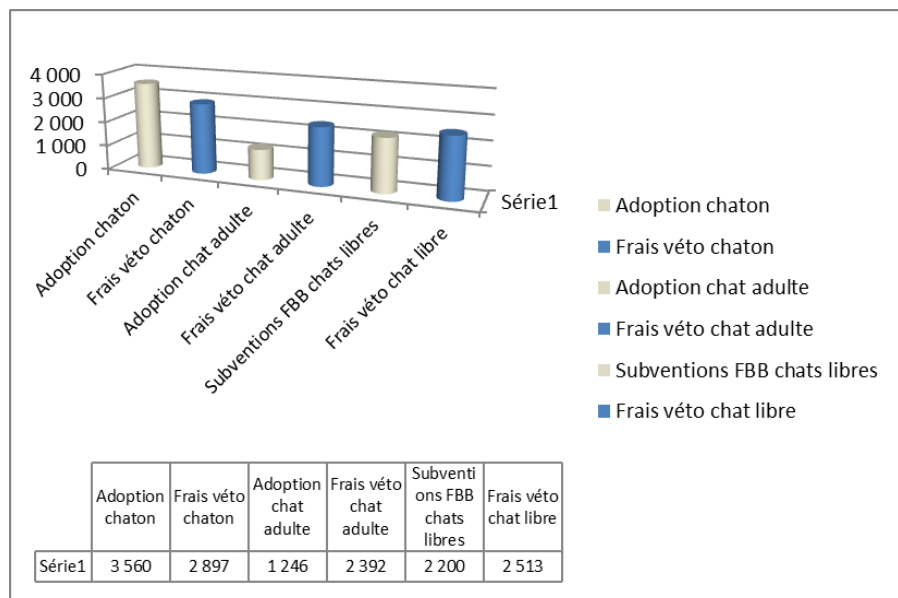
Comparaison des



Moyenne mensuelle des dons/Cotisations = 265 euros

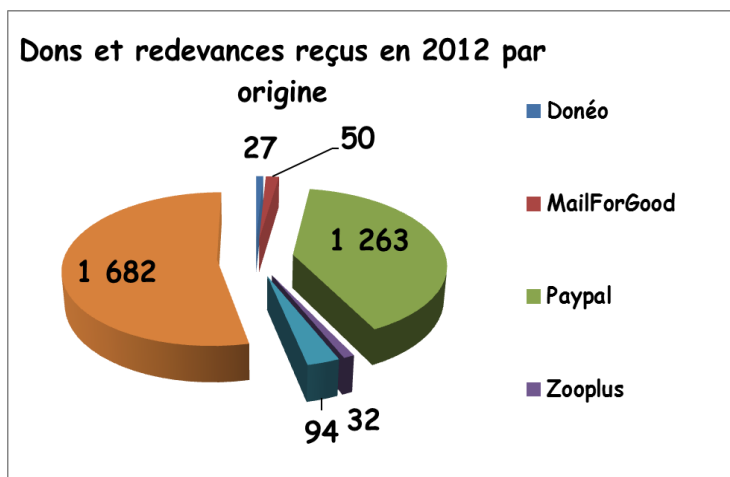


Coût d'entretien mensuel d'un petit Chaper comprenant alimentation, litière et frais véto : 30 €



Liste des sites de soutien sur lesquels l'association est inscrite :

- Doneo pour Chaperlipopette 77
- MailForGood pour Chaperlipopette 77
- Aide Asso pour Chaperlipopette 77
- Boutique solidaire (Ivoire) Chaperlipopette77
- 1Action1Don pour Chaperlipopette 77
- clicdecoeur.com (en cours)



5. Quitus de l'Assemblée Général au Conseil d'Administration Budget 2013

Le rapport d'activité et le rapport financier sont approuvés à l'unanimité.

6. Cotisation 2014

Le CA propose de laisser la cotisation 2014 à 10 euros.

Cette proposition est adoptée à l'unanimité.

7. Renouvellement du Conseil d'Administration - Vote

Conformément aux statuts de l'association, le conseil d'administration doit être renouvelé.

Nathalie PARIS a démissionné de son mandat au CA.

Karine SENNESAL, Caroline MARTINET et Nathalie MAURIZE souhaitent renouveler leur mandat au sein du CA.

Gilles JUNON, Véronique GAUTHIER-JUNON, Monique LEVRAT font part de leur souhait d'intégrer le conseil d'administration.

Le conseil d'administration ainsi proposé est élu à l'unanimité.

8. Informations fiscales 2013

CHAPERLIPOPETTE 77 a été reconnue association d'intérêt général à vocation environnementale, le 22 février 2013 par la Direction Départementale des Finances Publiques de Seine et Marne.

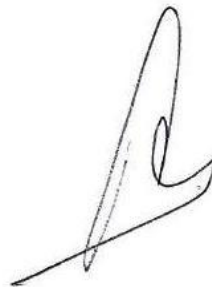
Notre association est ainsi autorisée à délivrer des reçus fiscaux qui permettent aux donateurs de bénéficier d'une réduction d'impôt d'un montant égal à 66 % de la somme versée dans la limite de 20 % du revenu imposable.

Pour tout versement de don à l'association (à compter du 1er janvier 2013), un reçu fiscal vous sera délivré en début d'année suivante.

L'ordre du jour étant apuré, l'assemblée générale est levée à 21 heures.

Fait à Chaumes en Brie, le 14 juin 2013

N. MAURIZE, trésorière



RECAPITULATIF DES DEPENSES ET RECETTES PAR CATEGORIES
EXERCICE 2012

Catégories / Sous-catégorie(s)	Débit	Crédit	Solde
REVENUS			
<u>Compte Vêto Marolles</u>			
Total non affecté	0.00	120.00	120,00
Total Compte Vêto Marolles			120,00
<u>Revenus de gestion courante</u>			
*Collectes, quêtes	0.00	174.60	174,60
*Cotisations des membres	0.00	350.00	350,00
*Subventions	0.00	610.00	610,00
Total Revenus de gestion courante			1 134,60
<u>Revenus des activités courantes</u>			
*Revenus de la boutique	0.00	114.00	114,00
*Revenus des adoptions chatons	0.00	3 760.00	3 760,00
*Revenus des adoptions chats adultes	0.00	820.00	820,00
*Revenus des adoptions chats libres	0.00	120.00	120,00
*Revenus parrainage	0.00	140.00	140,00
Total Revenus des activités courantes			4 954,00
<u>Revenus des ventes</u>			
Ventes de marchandises	0.00	54.86	54,86
Total Revenus des ventes			54,86
<u>Revenus exceptionnels</u>			
*Dons & pourboires perçus	0.00	5 467.91	5 467,91
Autres revenus exceptionnels	0.00	132.52	132,52
Don en nature	0.00	5 583.84	5 583,84
Total Revenus exceptionnels			11 184,27
<u>Revenus financiers</u>			
Revenus des comptes d'épargne	0.00	0.17	0,17
Total Revenus financiers			0,17
DEPENSES			

Catégories / Sous-catégorie(s)	Débit	Crédit	Solde
<u>Achats</u>			
*Achat croquettes	5 676.23	34.24	-5 641,99
*Achat de litière	212.74	0.00	-212,74
*Frais laboratoire	65.00	0.00	-65,00
*Pharmacie	1 094.73	154.20	-940,53
Achats de petits matériels & équipements	785.41	0.00	-785,41
Fournitures diverses	100.07	0.00	-100,07
	Total Achats		-7 745,74
<u>Achats FRAIS VETO</u>			
Chats ADULTES	4 017.13	793.84	-3 223,29
Chats CHATONS	3 895.14	130.00	-3 765,14
Chats LIBRES	2 849.44	1 549.24	-1 300,20
Total non affecté	139.00	0.00	-139,00
	Total Achats FRAIS VETO		-8 427,63
<u>Déplacements, missions et réceptions</u>			
Frais de déplacements	50.00	0.00	-50,00
	Total Déplacements, missions et réceptions		-50,00
<u>Frais postaux et télécommunications</u>			
Frais postaux	35.66	0.00	-35,66
	Total Frais postaux et télécommunications		-35,66
<u>Primes d'assurance</u>			
Assurance responsabilité civile	105.31	0.00	-105,31
	Total Primes d'assurance		-105,31
<u>Publicité, relations publiques</u>			
Annonces & insertions	44.00	0.00	-44,00
Catalogues & imprimés	60.13	0.00	-60,13
	Total Publicité, relations publiques		-104,13
<u>Services bancaires et assimilés</u>			
Frais de tenue de compte	58.89	24.27	-34,62
Frais sur autres opérations	15.00	0.00	-15,00
	Total Services bancaires et assimilés		-49,62
Catégories / Sous-catégorie(s)	Débit	Crédit	Solde

Total REVENUS :	17 447,90
Total DEPENSES :	-16 518,09
Total DIVERS :	0,00
Bilan de l'exercice :	929,81