



# Procès-verbal de l'assemblée générale Du 14 juin 2014

Etaient présents en qualité de membres du conseil d'administration :  
Mesdames Nathalie MAURIZE, Karine SENNESAL, Monique LEVRAT, Véronique GAUTHIER JUNON, Monsieur Gilles GAUTHIER.

Etaient absents en qualité de membres du conseil d'administration :  
Madame Caroline MARTINET.

La réunion débute à 14h20.

## Ordre du Jour

1. Emargement des présences et pouvoirs
2. Approbation du PV de l'AG du 14 juin 2013
3. Allocution de la présidente et rapport moral
4. Bilan d'activité 2013
5. Bilan financier 2013
6. Quitus de l'Assemblée Générale au Conseil d'Administration - vote -
7. Cotisation 2015
8. Renouvellement du Conseil d'Administration - Vote -

\*\*\*\*\*

### **1. Emargement des présences et pouvoirs**

Nous avons, en 2013, 36 adhérents, dont 11 présents et 8 pouvoirs.

Nos statuts n'exigeant pas de quorum, l'assemblée peut donc délibérer valablement.

### **2. Approbation du PV de l'AG du 14 juin 2013**

Le PV de l'Assemblée Générale 2013 est approuvé à l'unanimité.

### **3. Allocution de la présidente et rapport moral**

Bonjour à tous,

Au terme de cette seconde année d'existence, je tiens à adresser tous mes remerciements à tous les protagonistes qui nous ont permis de tenir et de pouvoir régler nos factures vétérinaires en temps et en heure.

Merci à vous, particuliers qui répondez toujours présents lors de nos appels aux dons.

Merci aux fondations 30 millions d'amis et Brigitte Bardot pour leur aide financière pour les stérilisations et tout particulièrement à la Fondation Brigitte BARDOT pour la prise en charge des frais vétérinaire des chats de Guignes (77).

Je pense aussi à nos vétérinaires et à leurs assistantes sans qui rien ne serait possible, du fond du cœur, d'énormes mercis pour la confiance que vous nous accordez.

2013 a été une année plus lourde en décès car la maladie, la leucose, est toujours présente dans la plus grosse de nos collectivités. La plupart des chats sont vaccinés mais le vaccin ne couvre pas à 100% ; et surtout, nous avons beaucoup de chats d'un certain âge qui deviennent un peu plus fragiles chaque jour.

Pas de gros sauvetage pour 2013 car il nous était impossible de savoir comment allait évoluer la maladie et ce que cela impliquerait comme dépenses.

Cette année a été une année linéaire dans la suite de 2012, avec des trappages et des sauvetages tout au long, comme le montre nos chiffres.

2014 commence sur les chapeaux de roue et a vu l'arrivée de notre première petite blessée, renversée par une voiture et qui devra subir une opération de la hanche en février. Un appel aux dons a été lancé récemment sur notre site.

Pour 2014, nous avons aussi été sollicités pour nous occuper des chats de la piscine de Brie Comte Robert, celle-ci allant déménager. Nous avons commencé un repérage pour évaluer le nombre de chats et la charge de travail que cela nous donnera. Il y a, à priori, un chat sourd que nous allons rentrer le plus rapidement possible car il est installé en bordure de route et de parking.

Nous avons actuellement un gros projet de stérilisation avec le centre de réadaptation de Coubert. Un rendez-vous s'est tenu le 9 mai 2014 sur le site. Il est question de stériliser une centaine de chats et de les remettre sur site. Il y a déjà une petite colonie de 40 félins stérilisés du côté du centre de gérontologie que notre CA a accepté début mai de couvrir. La personne référente et bénévole au sein de notre association travaille sur le centre. Cette personne souhaite monter un projet « Chatipi » dans le cadre de son activité professionnelle avec le soutien de notre association en partenariat avec l'association OneVoice.

Nous ne voulons pas travailler dans l'urgence car il faut envisager le mieux pour les chats et faire les choses à la va-vite entraîne parfois des drames.

Plus que jamais, nous aurons besoin de vous tous pour que nous puissions continuer tous nos sauvetages, qu'ils soient ponctuels ou tout au long de l'année pour que nous puissions assurer les frais vétérinaires des loulous qui pourraient tomber malades ...

Nous sommes aussi toujours en recherche de familles d'accueil. Nous ne tenons pas à nous développer beaucoup afin de pouvoir répondre présent lorsque celles-ci ont des problèmes mais deux ou trois familles d'accueil supplémentaires permettrait à nos FA actuelles d'être moins chargées.

Encore une fois, 1000 mercis à tout le monde pour toute l'aide que vous nous apportez.

Une salve d'honneur à nos différentes familles d'accueil (Brigitte, Véronique & Gilles, Nathalie L., Maryse, Edwige, Magali, Ghislain, Christine, Nathalie M., Carole, Patricia, Marie Odile) qui aiment nos petits protégés comme les leurs ...

Un clin d'œil particulier à l'association 40en chats (Carentan - 50) et sa Présidente, Rachel.

J'en finirai là avec le bilan 2013 et les perspectives de 2014.

Mais je n'oublie pas tous les bénévoles de l'association qui doivent supporter mon sale caractère quand j'ai décidé de faire ma mauvaise tête ... Merci à vous sans qui l'association n'existerait pas ...

Bref... Sans vous tous, main dans la main, je ne serais rien ... Donc, merci, merci, merci.

Karine SENNESAL - Présidente

#### **4. Bilan d'activité 2013**

En 2013, nous avons accueillis 90 félins - 51 femelles et 39 mâles - dont 52 chats errants (94 en 2012 dont 50 chats errants).

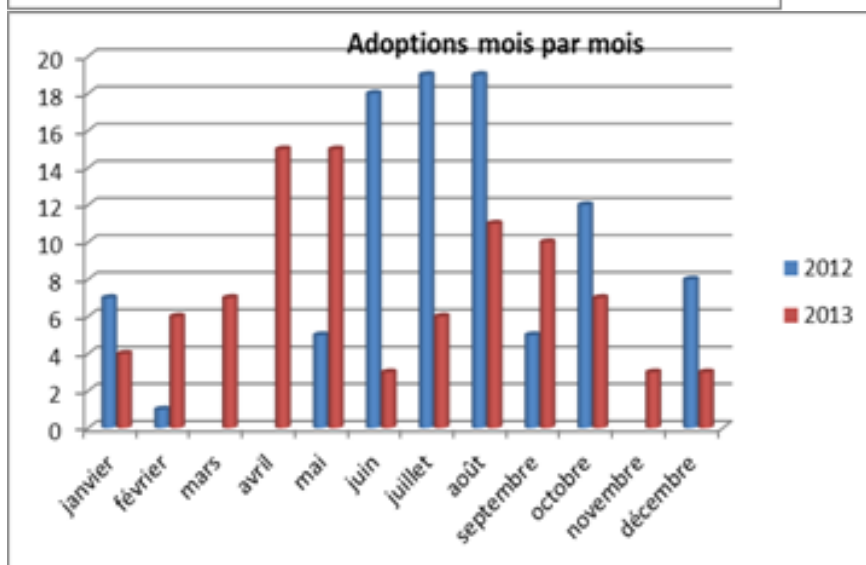
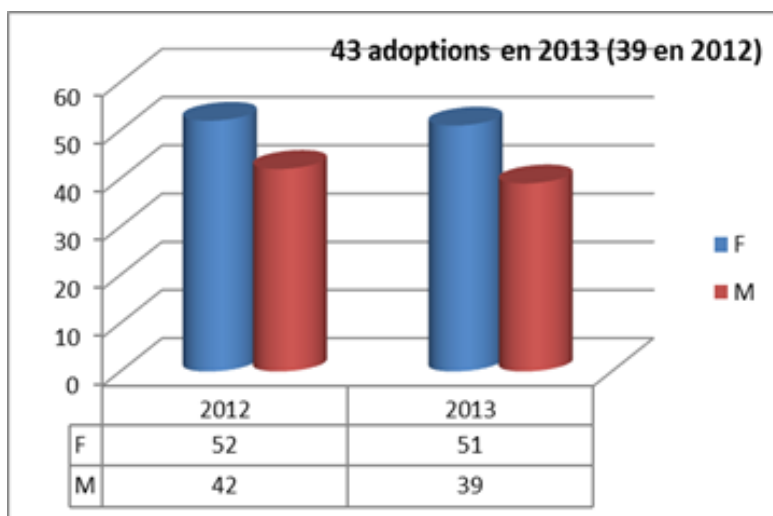
Il y avait fin 2012, 90 Chapers en famille d'accueil (56 femelles et 34 mâles).

En 2013, nous avons trappé et stérilisé 52 chats libres (50 en 2012)

- 19 ont été adoptés
- 24 ont été relâchés
- 5 vivent au sein de l'association
- 2 sont décédés

Nos petits félins sont hébergés au sein de 13 familles d'accueil.

Il y a eu 43 adoptions sur la période (dont 13 félins adultes et 29 chatons) soit un taux d'adoption de 48% sur les entrants 2013.



En 2013, l'association a perdu 16 petits loulous.



Reposez en paix,  
petits Chapers :  
Victoire, Tika de  
Torcy, Ibrie,  
Harmany, Hada,  
Gironde,  
Farandole,  
Choupi, Dragon,  
Jazz, Hivan,  
Voyou, Okapi,  
Espoir,  
Chaussette,  
Diégo.

## 5. Bilan financier 2013

Les comptes définitifs 2013 sont en annexe 1.

Nathalie M. précise que le budget a été respecté, que les dépenses et les recettes sont équilibrées puisque l'association dispose d'un solde positif + 889,95 €

### Rapport financier

Le montant de la cotisation 2013 a été fixé à 10 €

- Nombre d'adhérents : 36 (34 en 2012)
- Nombre de donateurs : 64 (41 en 2012)
- Nombre de parrains/marraines : 4 (1 en 2012)

L'association a organisé cette année une collecte alimentaire (Leader Price à Verneuil l'Etang) ce qui a rapporté à l'association environ 200 € pour la vente d'objets confectionnés par nos bénévoles et environ 100 kg de croquette.

L'association a participé au marché de Noël de Chaumes en Brie ce qui a rapporté à l'association 420 € pour la vente d'objets confectionnés par nos bénévoles.

### Subventions 2013 - aides financières

- Mairie de Chaumes en Brie : 500 €
- Bons Bardot : 763 € (1 000 € en 2012)
- Bons 30 millions d'Amis : 880 € (0 € en 2012)
- Poursuite du financement des frais vétérinaire des chats issus du sauvetage de Guignes en 2012 par la Fondation Brigitte Bardot : 1 500 € (1 317 € en 2012)

### Nombre d'appel au don :

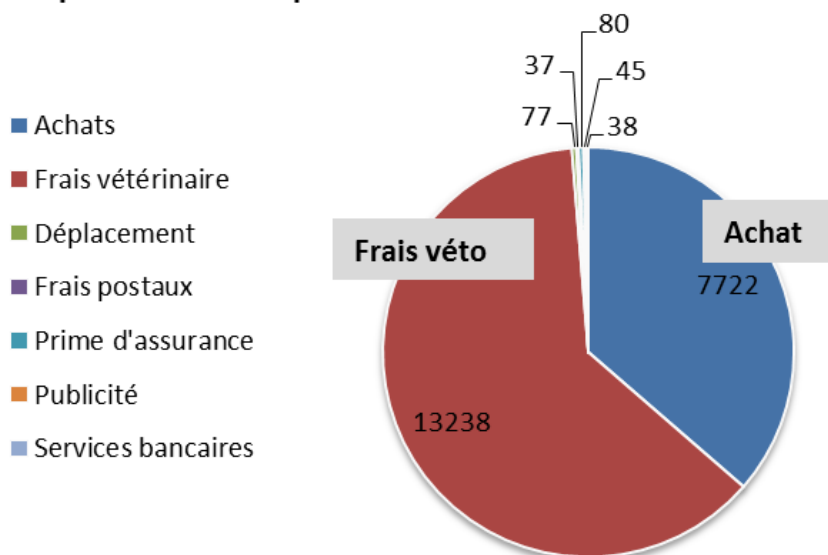
Nombre d'appel aux dons : 10 - 2 913€ (2 en 2012)

- Hada, Epice, Espoir 01/2013 : 814 €
- Ophélie 02/2013 : 396 €
- Farandole 04/2013 : 110 €
- Dan 05/2013 : 95 €
- Les chats de Verneuil l'Etang 05/2013 : 63 €
- Furious 06/2013 : 197 €
- Chataîgne 09/2013 : 231 €
- Isi le 31/10/2013 : 343 €
- Dragon le 01/11/2013 : 180 €
- Iloua et Ibrie le 04/12/2013 : 484 €

Montant des dépenses sur la période : 21 240 € dont 4 502€ pour la nourriture et 1 473€ pour la pharmacie (15 646 € en 2012)

Assurance : l'association et ses bénévoles sont assurés en RC à la Maif.

### Répartition des dépenses 2013

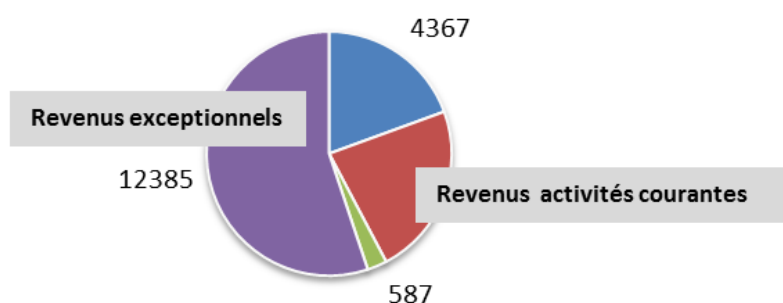


Montant des recettes sur la période : 22 130 € (17 059 € en 2012)

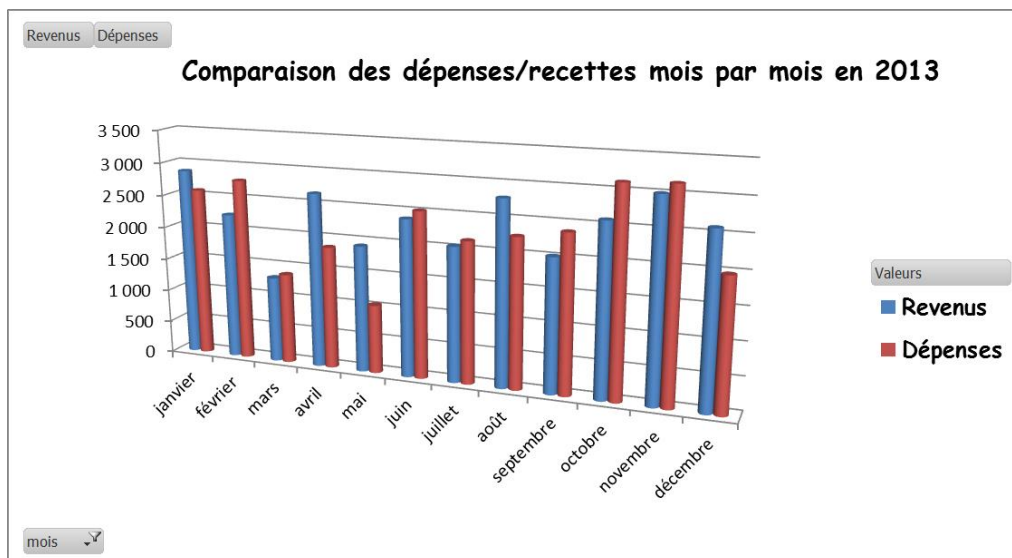
Dont dons en nature : 5 616 € (5 583 € en 2012)

### Répartition des recettes 2013

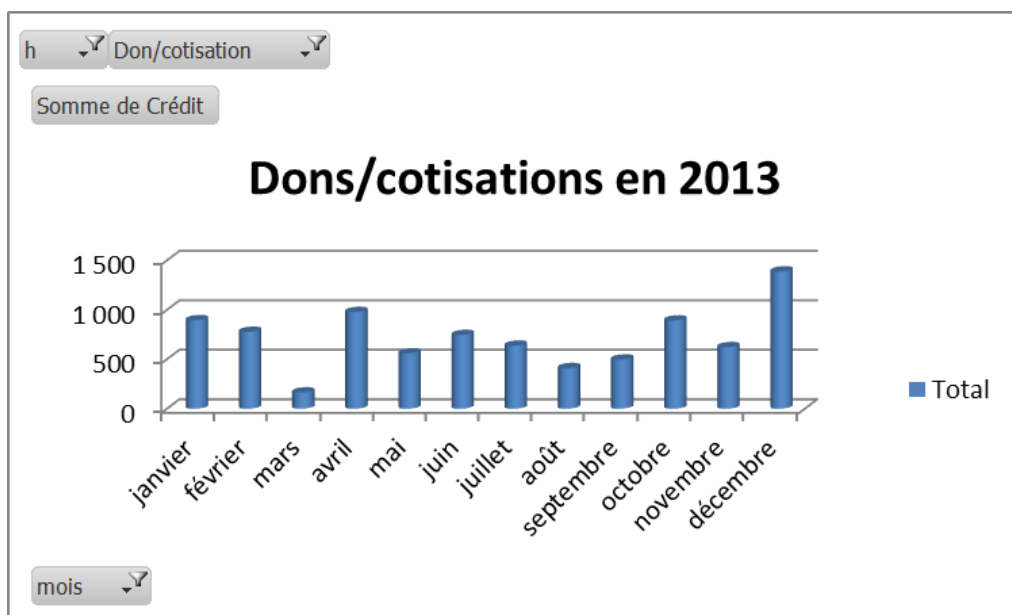
- Revenus de gestion courante (collecte, cotisation, subvention)
- Revenus activités courantes (adoption)
- Revenus des ventes
- Revenus exceptionnels (dons numériques, en nature, parrainage)



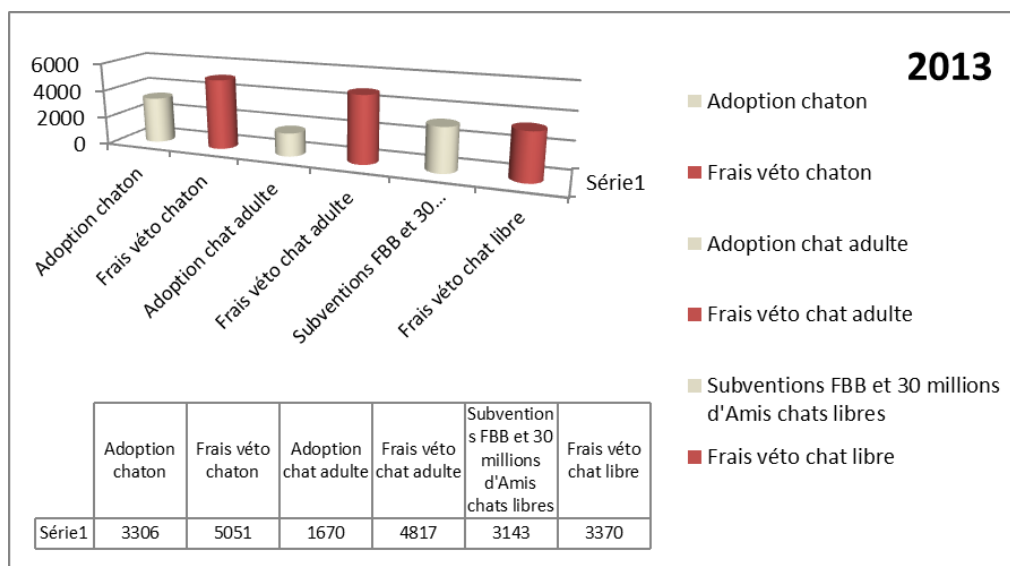
## Comparaison des dépenses/recettes mois par mois en 2013



Moyenne mensuelle des dons/Cotisations = 653 euros (265 euros en 2012)

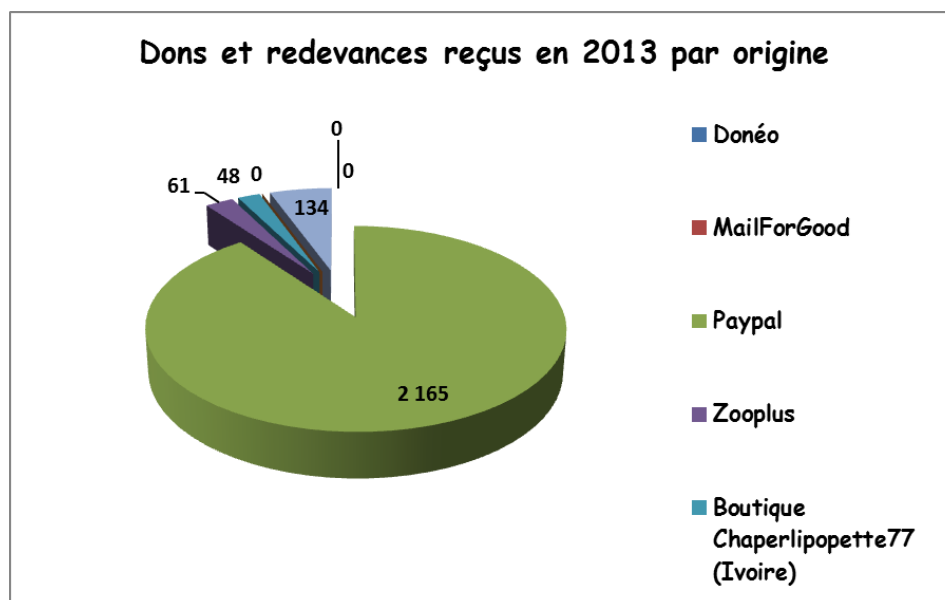


Coût d'entretien mensuel d'un petit Chaper comprenant alimentation, litière et frais véto : 20 €



Liste des sites de soutien sur lesquels l'association est inscrite :

- Doneo pour Chaperlipopette 77
- MailForGood pour Chaperlipopette 77
- Aide Asso pour Chaperlipopette 77
- Boutique solidaire (Ivoire) Chaperlipopette77
- 1Action1Don pour Chaperlipopette 77
- clicdecoeur.com pour Chaperlipopette 77



## 6. Quitus de l'Assemblée Générale au Conseil d'Administration 2013

*Le rapport d'activité et le rapport financier 2013 sont approuvés à l'unanimité.*



## **7. Cotisation 2015**

Le CA propose de laisser la cotisation 2015 à 10 euros.

*Cette proposition est adoptée à l'unanimité.*

## **8. Renouvellement du Conseil d'Administration - Vote**

Conformément aux statuts de l'association, le conseil d'administration doit être renouvelé.

Caroline MARTINET ne souhaite pas renouveler son mandat au CA.  
Karine SENNESAL, Gilles JUNON, Véronique GAUTHIER-JUNON, Monique LEVRAT et Nathalie MAURIZE souhaitent renouveler leur mandat au sein du CA.  
Andrée CHEMIN et Lauriane GAUTIER font part de leur souhait d'intégrer le conseil d'administration.

*Le conseil d'administration ainsi proposé est élu à l'unanimité.*

## **Informations fiscales 2013**

CHAPERLIPOPETTE 77 a été reconnue association d'intérêt général à vocation environnementale, le 22 février 2013 par la Direction Départementale des Finances Publiques de Seine et Marne.

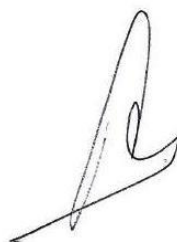
Notre association est ainsi autorisée à délivrer des reçus fiscaux qui permettent aux donateurs de bénéficier d'une réduction d'impôt d'un montant égal à 66 % de la somme versée dans la limite de 20 % du revenu imposable.

Pour tout versement de don à l'association (à compter du 1er janvier 2013), un reçu fiscal vous sera délivré en début d'année suivante.

L'ordre du jour étant apuré, l'assemblée générale est levée à 16h30 heures.

Fait à Chaumes en Brie, le 14 juin 2014

**N. MAURIZE, trésorière**



# Annexe 1 : Comptes définitifs 2013

CHAPERLIPOPETTE 77  
SIRET 789 738 762 00010

Edition du 7/05/2014

## RECAPITULATIF DES DEPENSES ET RECETTES PAR CATEGORIES EXERCICE 2013

| Catégories / Sous-catégorie(s)                | Débit    | Crédit   | Solde            |
|---|----------|----------|------------------|
| <b>REVENUS</b>                                |          |          |                  |
| <b><u>Revenus de gestion courante</u></b>     |          |          |                  |
| *Collectes, quêtes                            | 0.00     | 364.00   | 364,00           |
| *Cotisations des membres                      | 10.00    | 370.00   | 380,00           |
| *Subventions                                  | 0.00     | 3 643.12 | 3 643,12         |
| <b>Total Revenus de gestion courante</b>      |          |          | <b>4 367,12</b>  |
| <b><u>Revenus des activités courantes</u></b> |          |          |                  |
| *Frais abandon                                | 0.00     | 150.00   | 150,00           |
| *Revenus des adoptions chatons                | 293.92   | 3 600.00 | 3 306,08         |
| *Revenus des adoptions chats adultes          | 150.00   | 1 820.00 | 1 670,00         |
| <b>Total Revenus des activités courantes</b>  |          |          | <b>5 126,08</b>  |
| <b><u>Revenus des ventes</u></b>              |          |          |                  |
| *Ventes de croquettes                         | 0.00     | 50.00    | 50,00            |
| Ventes de marchandises                        | 0.00     | 537.90   | 537,90           |
| <b>Total Revenus des ventes</b>               |          |          | <b>587,90</b>    |
| <b><u>Revenus exceptionnels</u></b>           |          |          |                  |
| *Dons & pourboires perçus                     | 1 546.51 | 7 535.81 | 5 989,30         |
| Don en nature                                 | 0.00     | 5 616.27 | 5 616,27         |
| Parrainage                                    | 0.00     | 780.00   | 780,00           |
| <b>Total Revenus exceptionnels</b>            |          |          | <b>12 385,57</b> |
| <b><u>Revenus financiers</u></b>              |          |          |                  |
| Revenus des comptes d'épargne                 | 0.00     | 10.44    | 10,44            |
| <b>Total Revenus financiers</b>               |          |          | <b>10,44</b>     |
| <b><u>Régularisation</u></b>                  |          |          |                  |
| Compte véto Marolles                          | 0.00     | 53.04    | 53,04            |
| Total non affecté                             | 400.00   | 0.00     | -400,00          |
| <b>Total Régularisation</b>                   |          |          | <b>-346,96</b>   |
| <b>DEPENSES</b>                               |          |          |                  |

| Catégories / Sous-catégorie(s)                    | Débit    | Crédit   | Solde             |
|---|----------|----------|-------------------|
| <b>Achats</b>                                     |          |          |                   |
| *Achat croquettes                                 | 5 621.61 | 1 118.93 | -4 502,68         |
| *Achat de litière                                 | 861.77   | 0.00     | -861,77           |
| *Frais laboratoire                                | 90.00    | 0.00     | -90,00            |
| *Pharmacie  | 1 677.28 | 203.60   | -1 473,68         |
| Achats de petits matériels & équipements          | 703.62   | 0.00     | -703,62           |
| Fournitures de bureau                             | 31.91    | 0.00     | -31,91            |
| Fournitures diverses                              | 59.11    | 0.00     | -59,11            |
| <b>Total Achats</b>                               |          |          | <b>-7 722,77</b>  |
| <b>Achats FRAIS VETO</b>                          |          |          |                   |
| Chats ADULTES                                     | 6 385.19 | 1 568.12 | -4 817,07         |
| Chats CHATONS                                     | 5 167.55 | 115.98   | -5 051,59         |
| Chats LIBRES                                      | 4 341.51 | 971.45   | -3 370,06         |
| <b>Total Achats FRAIS VETO</b>                    |          |          | <b>-13 238,72</b> |
| <b>Déplacements, missions et réceptions</b>       |          |          |                   |
| Frais de pots (AG, ...)                           | 77.50    | 0.00     | -77,50            |
| <b>Total Déplacements, missions et réception:</b> |          |          | <b>-77,50</b>     |
| <b>Frais postaux et télécommunications</b>        |          |          |                   |
| Frais postaux                                     | 37.09    | 0.00     | -37,09            |
| <b>Total Frais postaux et télécommunication:</b>  |          |          | <b>-37,09</b>     |
| <b>Primes d'assurance</b>                         |          |          |                   |
| Assurance responsabilité civile                   | 80.41    | 0.00     | -80,41            |
| <b>Total Primes d'assurance</b>                   |          |          | <b>-80,41</b>     |
| <b>Publicité, relations publiques</b>             |          |          |                   |
| Internet  | 45.00    | 0.00     | -45,00            |
| <b>Total Publicité, relations publique</b>        |          |          | <b>-45,00</b>     |
| <b>Services bancaires et assimilés</b>            |          |          |                   |
| Frais de tenue de compte                          | 36.95    | 5.32     | -31,63            |
| Frais sur autres opérations                       | 7.08     | 0.00     | -7,08             |
| <b>Total Services bancaires et assimilés</b>      |          |          | <b>-38,71</b>     |

|                            |               |
|----------------------------|---------------|
| <b>Total REVENUS :</b>     | 22 130,15     |
| <b>Total DEPENSES :</b>    | -21 240,20    |
| <b>Total DIVERS :</b>      | 0,00          |
| <b>Bilan de l'exercice</b> | <b>889,95</b> |