



# Assemblée Générale 2013

Association CHAPERLIPOPETTE 77  
Vendredi 14 juin 2013 - 19 heures -

---

- Emargement des présences et pouvoirs
- Allocution de la présidente et rapport moral (Karine SENNESAL)
- Bilan d'activité 2012 (Nathalie MAURIZE)
- Bilan financier 2012 (Nathalie MAURIZE)
- Quitus de l'Assemblée Général au Conseil d'Administration - vote -
- Cotisation 2014
- Renouvellement du Conseil d'Administration - Vote -
- Informations fiscales 2013

# Ordre du jour

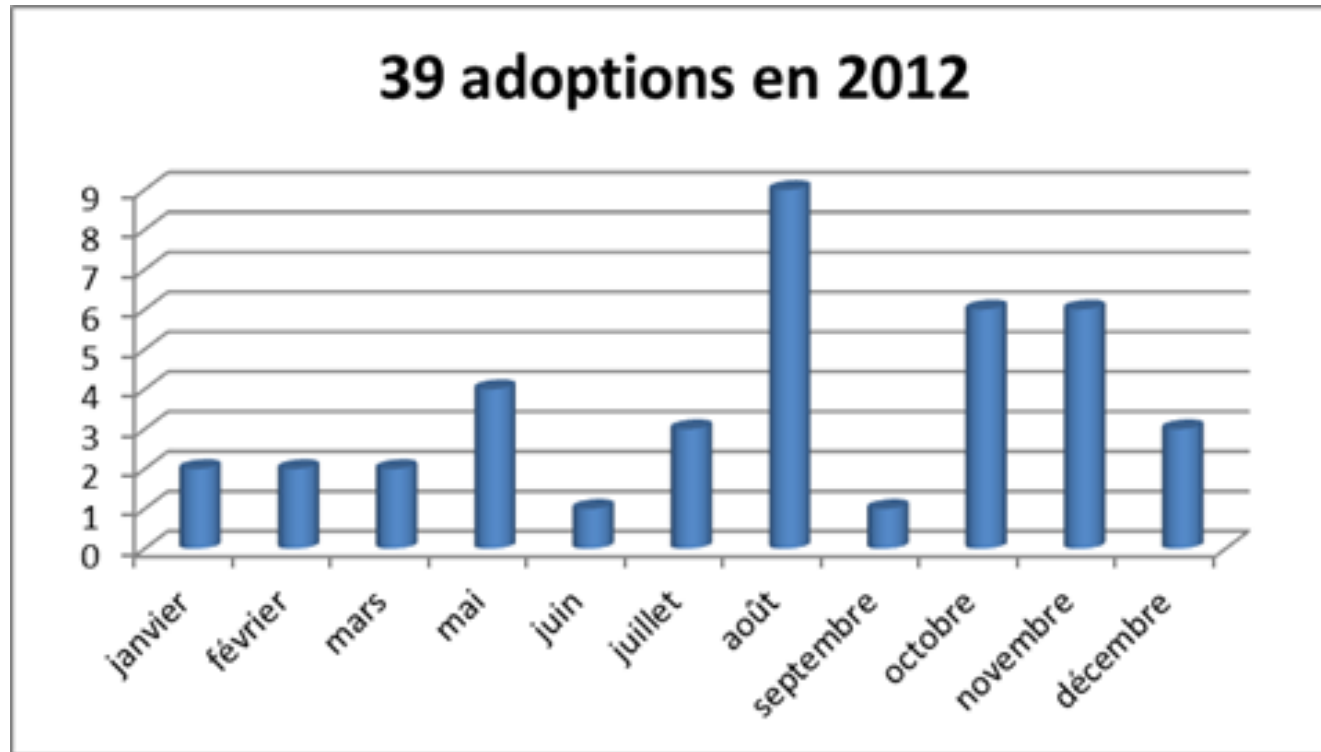
**2**

- L'association a démarré son activité le 14 février 2012 avec 69 félins sous sa responsabilité.
- En 2012, nous avons accueillis 92 félins supplémentaires portant le nombre total à 161 petits Chapers.
- Il y avait fin 2012, 99 Chapers en famille d'accueil (59 femelles et 40 mâles).
- Nos petits félins sont hébergés au sein de 10 familles d'accueil.

## Bilan d'activité 2012 (Nathalie MAURIZE)

**3**

- Il y a eu 39 adoptions sur la période (dont 4 félins adultes) soit un taux d'adoption de 41% sur les entrants 2012.



## Bilan d'activité 2012 (Nathalie MAURIZE)

**4**

# En 2012, nous avons trappé et stérilisé 50 chats libres

- 11 ont été adoptés
- 13 ont été relâchés
- 26 vivent au sein de l'association
- 4 sont décédés suite à une pathologie.

**Bilan d'activité 2012** (Nathalie MAURIZE)

**5**

En 2012, l'association a perdu 9 petits loulous; nous avons une pensée pour eux.



## Bilan d'activité 2012 (Nathalie MAURIZE)

6

- Le montant de la cotisation 2012 a été fixé à 10 €
- Nombre d'adhérents : 34
- Nombre de donateurs : 41
- Nombre de parrains/marraines : 1

## Bilan financier 2012 (Nathalie MAURIZE)

7

# L'association a organisé cette année 4 Week end de collecte alimentaire

- 3 à Jardiland - Bonneuil sur Marne
- 1 à SuperU - Brie Comte Robert
- Les collectes ont rapporté à l'association environ 6 000 € de croquettes principalement (+litière).

**Bilan financier 2012** (Nathalie MAURIZE)

**8**



# Subventions 2012 - aides financières

- Pas de subvention communale en 2012
- Bons Bardot : 1000 € (-150 euros non pris en charge - factures non envoyées à la FBB)
- Sauvetage de Guignes, 20 félins sauvés (1317 € de prise en charge de la Fondation Brigitte Bardot)

## Bilan financier 2012 (Nathalie MAURIZE)

9

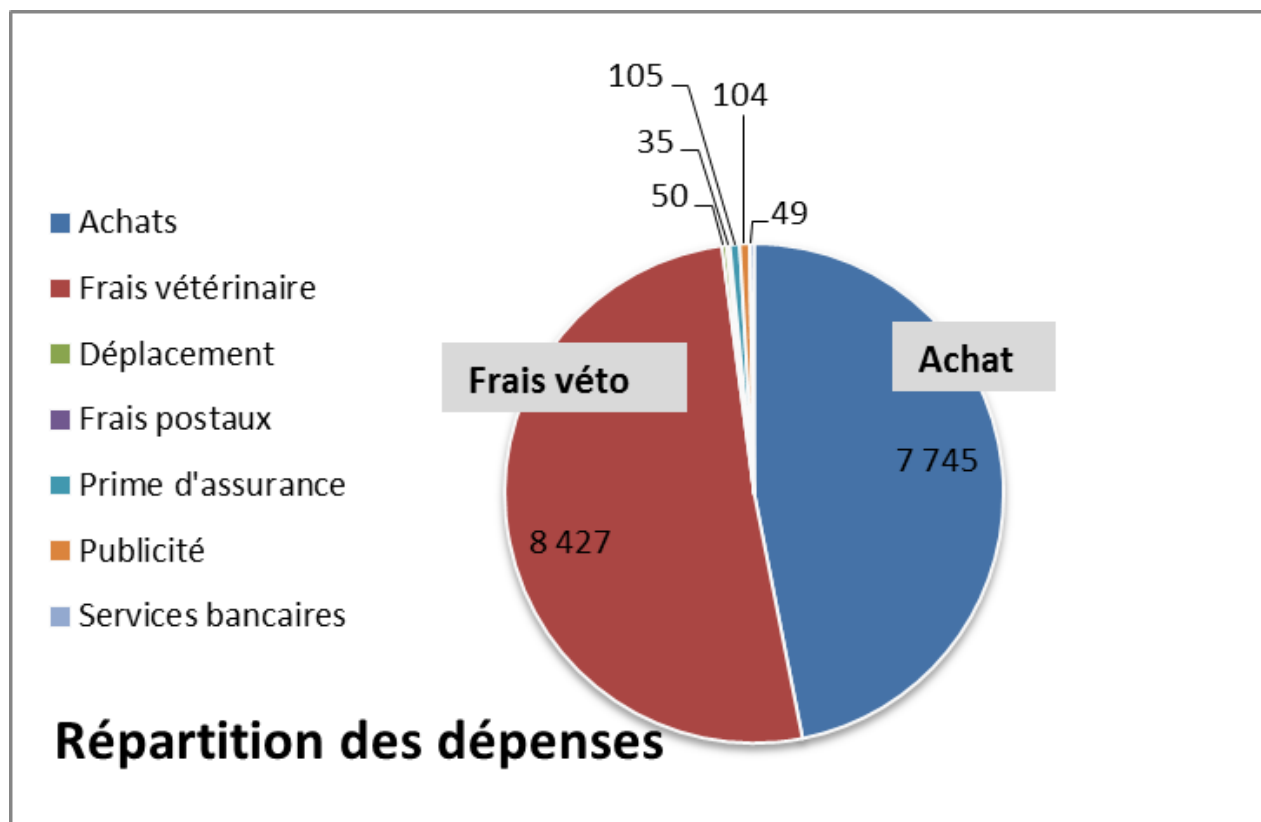
# Appels au don

- Hocéane - frais vétérinaire, 246 € de dons
- Campagne de vaccination des Chapers sur ClickAnimaux (1 680 € de dons)

**Bilan financier 2012** (Nathalie MAURIZE)

**10**

- Montant des dépenses sur la période : 16 518 €
- Assurance : l'association et ses bénévoles sont assurés en RC à la Maif.

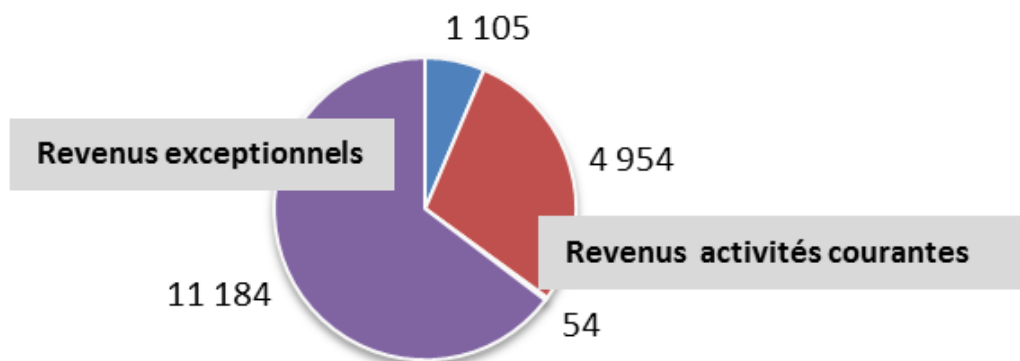


# Bilan financier 2012 (Nathalie MAURIZE)

- Montant des recettes sur la période : 17 447 €
- Dont dons en nature : 5 583 €
- Solde positif : + 929,81 €

## Répartition des recettes

- Revenus de gestion courante (collecte, cotisation, subvention)
- Revenus activités courantes (adoption, parrainage)
- Revenus des ventes
- Revenus exceptionnels

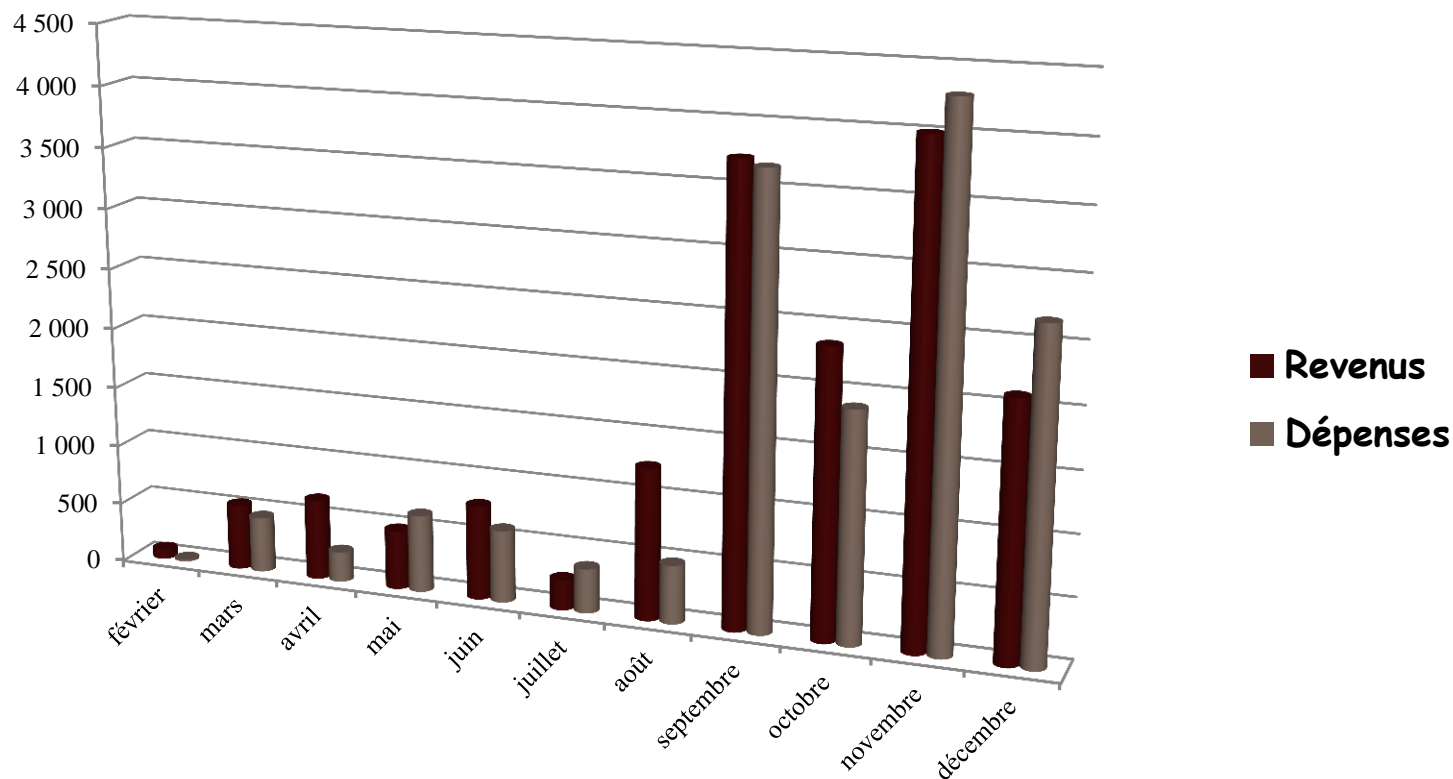


# Bilan financier 2012

(Nathalie MAURIZE)

12

## Comparaison des dépenses/recettes mois par mois en 2012



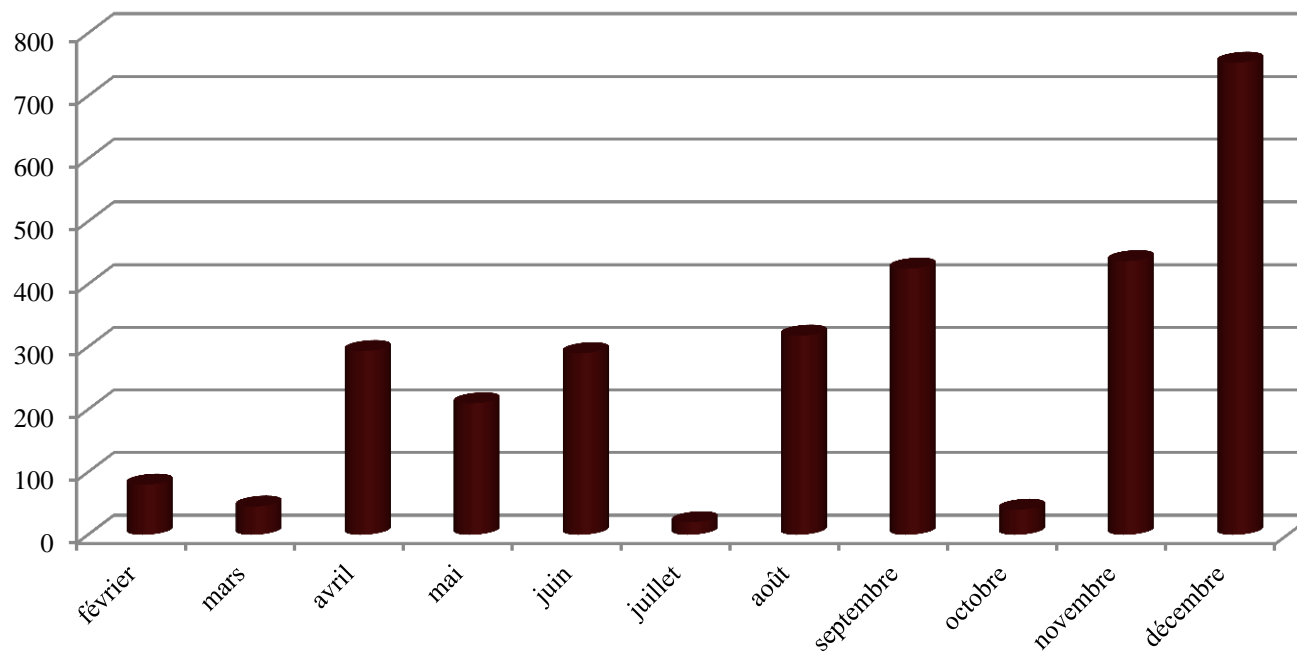
# Bilan financier 2012

(Nathalie MAURIZE)

13

- Moyenne mensuelle des dons/Cotisations = 265 euros

## Dons/Cotisations perçus en 2012

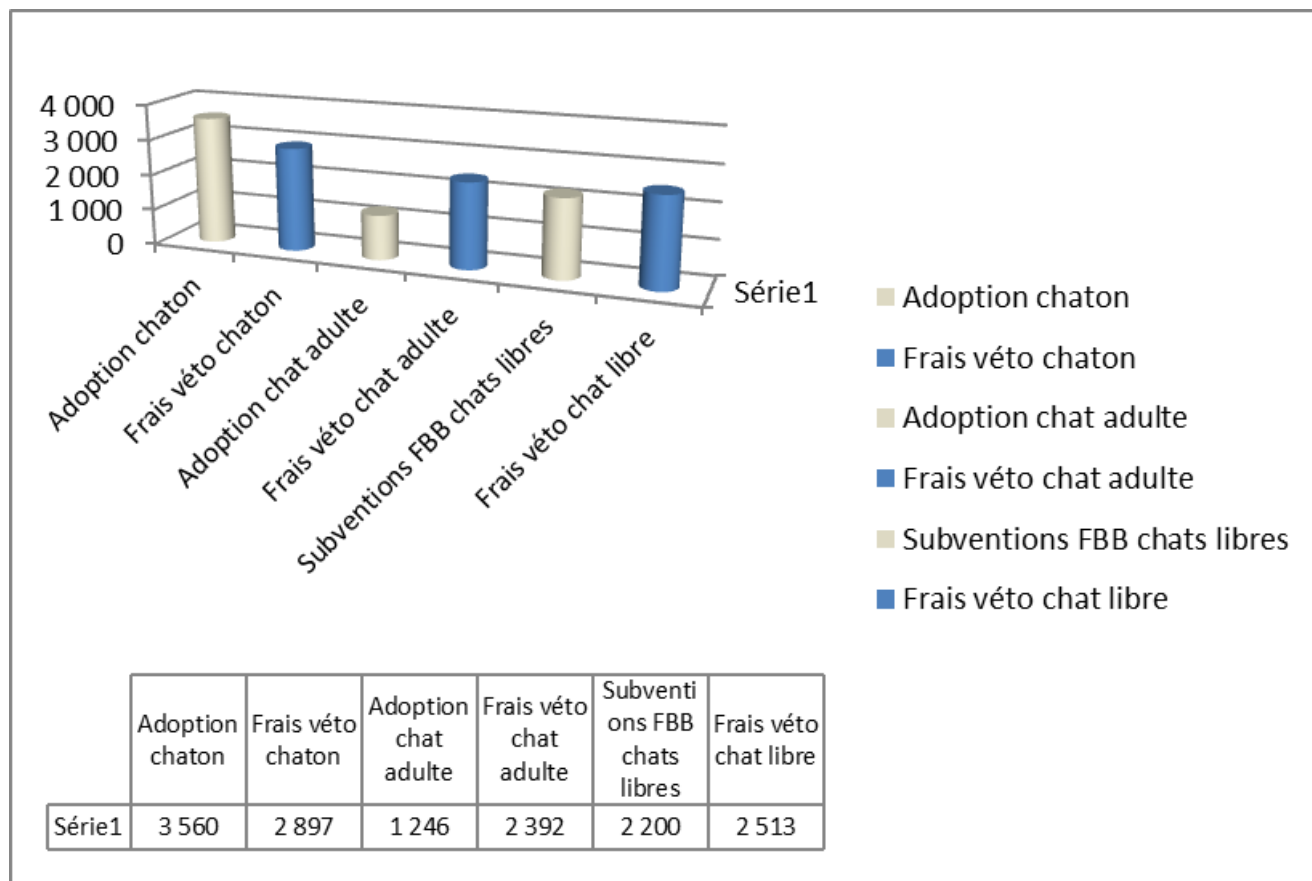


# Bilan financier 2012

(Nathalie MAURIZE)

14

- Coût d'entretien mensuel d'un petit Chaper comprenant alimentation, litière et frais véto : 30 €



# Bilan financier 2012

(Nathalie MAURIZE)

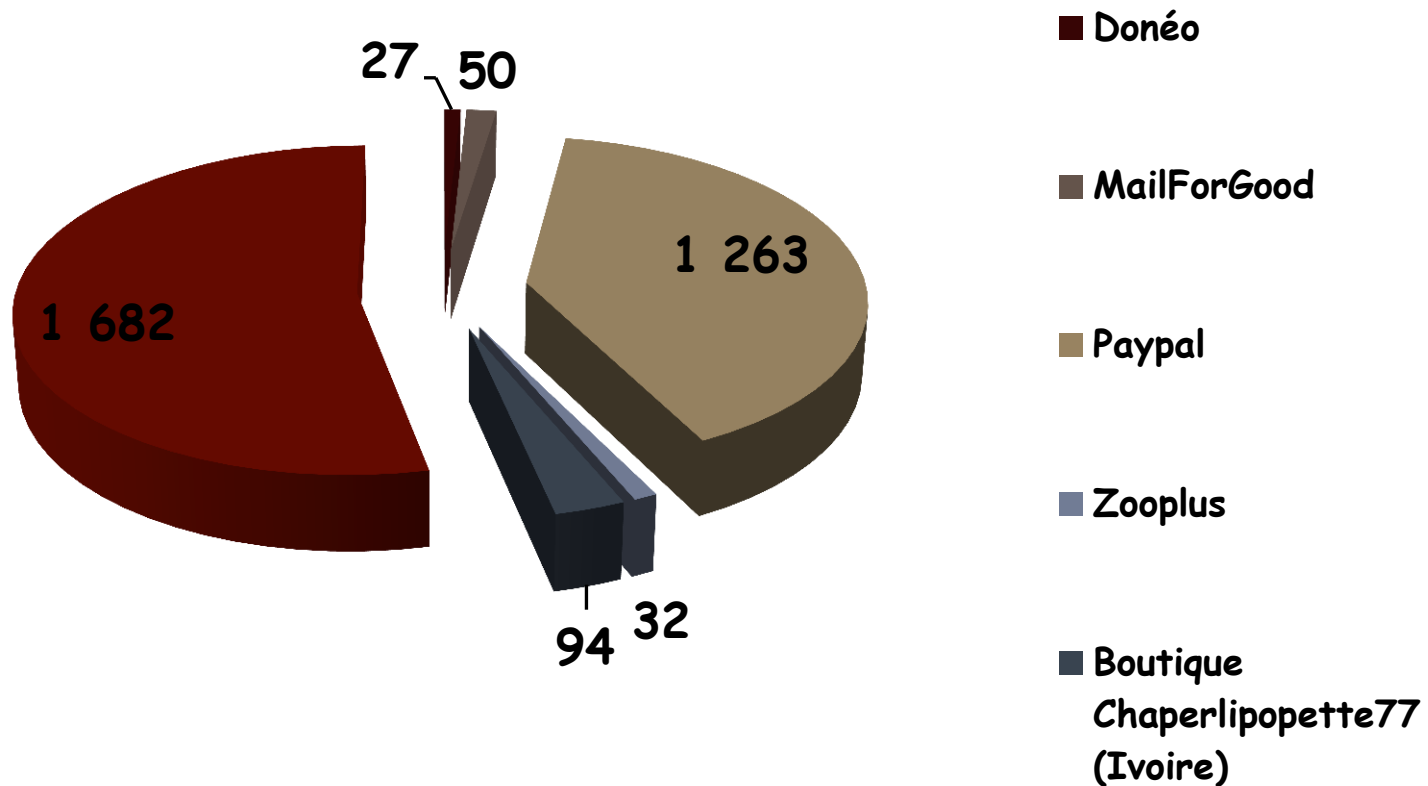
15

# Liste des sites de soutien sur lesquels l'association est inscrite :

- Doneo pour Chaperlipopette 77
- MailForGood pour Chaperlipopette 77
- Aide Asso pour Chaperlipopette 77
- Boutique solidaire (Ivoire) Chaperlipopette77
- 1Action1Don pour Chaperlipopette 77
- clicdecoeur.com (en cours)



## Dons et redevances reçus en 2012 par origine



Bilan financier 2012 (Nathalie MAURIZE)

17

**RECAPITULATIF DES DEPENSES ET RECETTES PAR CATEGORIES**  
**EXERCICE 2012**

Catégories / Sous-catégorie(s)	Débit	Crédit	Solde
<b>REVENUS</b>			
<u>Compte Veto Marolles</u>			
Total non affecté	0.00	120.00	120,00
<b>Total Compte Veto Marolles</b>			<b>120,00</b>
<u>Revenus de gestion courante</u>			
*Collectes, quêtes	0.00	174.60	174,60
*Cotisations des membres	0.00	350.00	350,00
*Subventions	0.00	610.00	610,00
<b>Total Revenus de gestion courante</b>			<b>1 134,60</b>
<u>Revenus des activités courantes</u>			
*Revenus de la boutique	0.00	114.00	114,00
*Revenus des adoptions chatons	0.00	3 760.00	3 760,00
*Revenus des adoptions chats adultes	0.00	820.00	820,00
*Revenus des adoptions chats libres	0.00	120.00	120,00
*Revenus parrainage	0.00	140.00	140,00
<b>Total Revenus des activités courantes</b>			<b>4 954,00</b>
<u>Revenus des ventes</u>			
Ventes de marchandises	0.00	54.86	54,86
<b>Total Revenus des ventes</b>			<b>54,86</b>
<u>Revenus exceptionnels</u>			
*Dons & pourboires perçus	0.00	5 467.91	5 467,91
Autres revenus exceptionnels	0.00	132.52	132,52
Don en nature	0.00	5 583.84	5 583,84
<b>Total Revenus exceptionnels</b>			<b>11 184,27</b>
<u>Revenus financiers</u>			
Revenus des comptes d'épargne	0.00	0.17	0,17
<b>Total Revenus financiers</b>			<b>0,17</b>

**DEPENSES**

# Bilan financier 2012

(Nathalie MAURIZE)

**18**

Catégorie(s) / Sous-catégorie(s)	Débit	Crédit	Solde
<b>Achats</b>			
*Achat croquettes	5 676.23	34.24	-5 641,99
*Achat de litière	212.74	0.00	-212,74
*Frais laboratoire	65.00	0.00	-65,00
*Pharmacie	1 094.73	154.20	-940,53
Achats de petits matériels & équipements	785.41	0.00	-785,41
Fournitures diverses	100.07	0.00	-100,07
<b>Total Achats</b>			<b>-7 745,74</b>
<b>Achats FRAIS VETEO</b>			
Chats ADULTES	4 017.13	793.84	-3 223,29
Chats CHATONS	3 895.14	130.00	-3 765,14
Chats LIBRES	2 849.44	1 549.24	-1 300,20
Total non affecté	139.00	0.00	-139,00
<b>Total Achats FRAIS VETEO</b>			<b>-8 427,63</b>
<b>Déplacements, missions et réceptions</b>			
Frais de déplacements	50.00	0.00	-50,00
<b>Total Déplacements, missions et réceptions</b>			<b>-50,00</b>
<b>Frais postaux et télécommunications</b>			
Frais postaux	35.66	0.00	-35,66
<b>Total Frais postaux et télécommunications</b>			<b>-35,66</b>
<b>Primes d'assurance</b>			
Assurance responsabilité civile	105.31	0.00	-105,31
<b>Total Primes d'assurance</b>			<b>-105,31</b>
<b>Publicité, relations publiques</b>			
Annonces & insertions	44.00	0.00	-44,00
Catalogues & imprimés	60.13	0.00	-60,13
<b>Total Publicité, relations publiques</b>			<b>-104,13</b>
<b>Services bancaires et assimilés</b>			
Frais de tenue de compte	58.89	24.27	-34,62
Frais sur autres opérations	15.00	0.00	-15,00
<b>Total Services bancaires et assimilés</b>			<b>-49,62</b>

Total REVENUS :	17 447,90
Total DEPENSES :	-16 518,09
Total DIVERS :	0,00
<b>Bilan de l'exercice :</b>	<b>929,81</b>

# Bilan financier 2012

(Nathalie MAURIZE)

19

Proposition du CA : 10 euros

Cotisation 2014

**20**

## Liste des candidats :

- Karine SENNESAL
- Nathalie MAURIZE
- Caroline MARTINET
- Véronique GAUTHIER - JUNON
- Gilles GAUTHIER

# Renouvellement du Conseil d'Administration - Vote -

**21**

- CHAPERLIPOPETTE 77 a été reconnue association d'intérêt général à vocation environnementale, le 22 février 2013 par la Direction Départementale des Finances Publiques de Seine et Marne.
- Notre association est ainsi autorisée à délivrer des reçus fiscaux qui permettent aux donateurs de bénéficier d'une réduction d'impôt d'un montant égal à 66 % de la somme versée dans la limite de 20 % du revenu imposable.
- Pour tout versement de don à l'association (à compter du 1<sup>er</sup> janvier 2013), un reçu fiscal vous sera délivré en début d'année suivante.

## Informations fiscales 2013

**22**